

Jean François Fontana, Président
Jean Peiffer, Directeur général

jam@lejam.com

www.lejam.com

Jam 100 rue Ferdinand de Lesseps

34070 Montpellier

tel : 04 67 58 30 30

fax : 04 67 58 48 88



Devenir Partenaire du JAM ? Avec le Mécénat culturel Mettez votre entreprise sur le devant de la scène

LE JAM :

C'est du jazz, du blues, du soul, des musiques du monde

28 ème année – Le Jam, Jazz Action Musique à Montpellier, présente l'originalité de regrouper une école régionale de jazz et une salle de concert

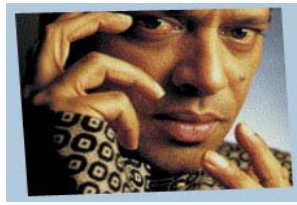
Ecole régionale de Jazz et de musiques actuelles : 200 élèves et stagiaires, 24 musiciens enseignants. Enseignements des pratiques actuelles de la musique, loisirs et professionnels.

Salle de concert Michel Petrucciani:

80 concerts par saison (d'octobre à juin)

salle de 350 places

18 000 spectateurs/an.



Ont joué au JAM Richard Bona, Michel Petrucciani, Joe Zawinul, Steve Coleman, Archie Shepp, David Murray, Paolo Fresu, Mike Stern, Steve Lacy, Monica Passos, Carla Bley, Roy Ayers, Louis Sclavis .

.....

Jam

100 Rue Ferdinand de Lesseps

34070 Montpellier

www.lejam.com



Devenir partenaire du JAM ? Trois formules possibles :

1 - JAM Partenaire :

Vous parrainez le JAM (Ecole et salle de concerts)

et vous êtes présent :

- sur nos dépliant de programme de concerts (votre logo en 12 000 exemplaires x 3 fois par an –octobre, janvier, mars) ***
- Sur la plaquette annuelle de l'école ,votre logo et la présentation de votre activité (5 000 exemplaires diffusés toute l'année)

Droit d'entrée Jam Partenaire : 1500 euros



En devenant partenaire du JAM,
vous soutenez la promotion de
jeunes talents,

vous associez votre nom à des
concerts de « peintures » de jazz
internationales,

vous participez au développement
du public du jazz et des musiques
actuelles en général,

la renommée de l'école et de la
salle de concerts du JAM devient la
vôtre.

IMPORTANT : En devenant partenaire, vous pouvez bénéficier de la défiscalisation de 60 % des sommes versées au JAM, dans le cadre du mécénat (Articles 200 et 238 bis du Code général des impôts)

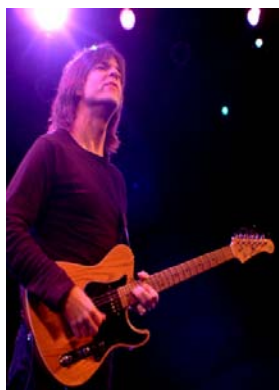
2 - Partenaire JAM Découvertes :

Les concerts JAM découvertes (30 par an) sont programmés le jeudi soir, avec entrée gratuite . Le JAM met en lumière des formations d'artistes qui sont en passe d'acquérir une renommée nationale, en proposant pour le public la plus grande diversité possible de styles de jazz et de musiques du monde.

Vous parrainez un concert JAM découvertes :

- Vous pouvez inviter jusqu'à 50 personnes pour le concert de votre choix. Début du concert à 21 h A partir de 22 h, l'espace be-bop* est mis à votre disposition pour recevoir vos invités.
- Votre communication est placée dans le hall d'entrée de la salle de concert .
- Votre logo sur le programme trimestriel des concerts et la plaquette annuelle de l'école.
- Votre communication dans le hall d'entrée de la salle de concert

Droit d'entrée partenariat JAM découvertes : 2500 euros



3 - Partenaire concerts JAM:

Le JAM programme tout au long de l'année des musiciens de renommée internationale.

Vous avez la possibilité de parrainer le concert de votre choix parmi les productions JAM.

Vous parrainez un concert JAM production :

- Vous bénéficiez de 10 invitations, avec places réservées. (Au-delà de 10 invitations, places à tarif réduit)
- Espace be-bop* réservé pour recevoir vos invités à la fin du concert.
- Votre logo et l'indication du parrainage sur le programme de concerts trimestriel
- Votre logo et la présentation de l'entreprise sur la plaquette annuelle de l'école
- Votre communication dans le hall d'entrée de la salle de concert.

Droit d'entrée partenariat concerts JAM : 3000 euros

Chaque partenariat fera l'objet d'une convention

*Espace be-bop : salle particulière attenante à la salle de concert, où vous pouvez recevoir vos invités et organiser un pot ou un cocktail dînatoire debout jusqu'à 50 personnes.

** Possibilité également pour les partenaires de louer la salle de concerts pour un concert privé (anniversaire d'entreprise, soirée annuelle, événementiel clientèle, RP fournisseurs) 350 places. Devis sur demande.

*** programmes diffusé dans les lieux culturels, lieux publics institutionnels, cinémas, magasins de musique, etc... et sur le site du jam



Le jam se situe dans le quartier des Prés d'Arènes, un petit air de campagne en ville

www.lejam.com

Jam 100 rue Ferdinand de Lesseps
34070 Montpellier
tel : 04 67 58 30 30
fax : 04 67 58 48 88